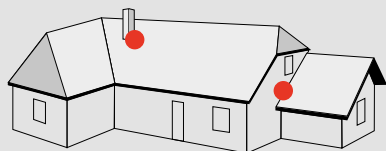


BANDES D'ÉTANCHÉITÉ FLÉXEO®

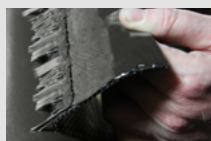
Solution alternative et pratique au plomb, FLÉXEO® est une bande d'étanchéité souple et très résistante, permettant les raccords des points singuliers du toit et abergements.



- Produit flexible et extrêmement solide grâce à un treillis aluminium flexible noyé dans un complexe en polyisobutylène.
- FLÉXEO® est un produit extensible jusqu'à 60% en longueur et 15% en largeur ce qui garantit une pose aisée et rapide.
- La mise en œuvre, ne nécessitant pas de soudures ou adhésifs, est deux fois plus rapide que le plomb.
- Une couche de butyle de qualité continue est présente sur toute la sous-face assurant au produit une adhérence parfaite.
- Produit résistant et durable face aux contraintes naturelles (pluie, UV, températures de -40° à +90°).
- FLÉXEO® est disponible en 2 largeurs (280 et 450 mm) et 3 coloris (Rouge, Ardoise, Gris).
- Fonctions du produit garanties 10 ans.

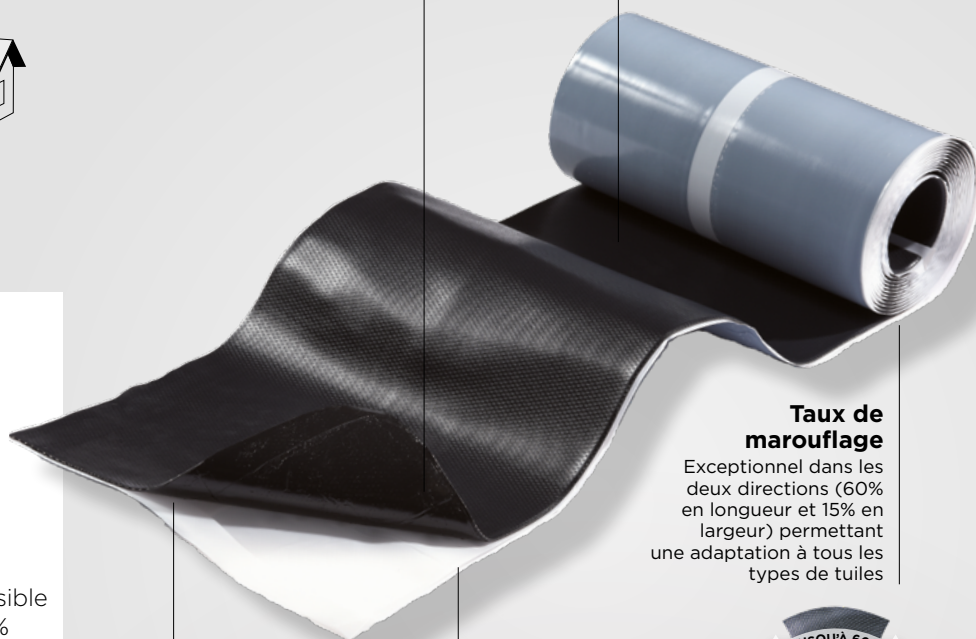
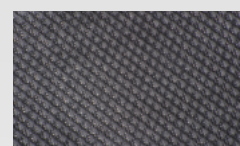
Adhérence

Butyle de haute qualité sur toute la sous-face



Revêtement souple en PIB (Polyisobutylène)

Disponible en 2 largeurs (280 et 450 mm) et 3 couleurs (Rouge, Gris et Ardoisé)



Taux de marouflage

Exceptionnel dans les deux directions (60% en longueur et 15% en largeur) permettant une adaptation à tous les types de tuiles



Haute résistance

Grâce au treillis aluminium



Mise en œuvre

Facilitée grâce à 2 bandes polypropylène retirables

Mise en œuvre et pose Cas spécifique raccord mur latéral



1- Mesurer le repère de manière à avoir au minimum 9 cm en sommet d'onde pour une tuile galbée. La largeur de la bande doit permettre le recouvrement du galbe de l'élément.



2- Préformer et plier le FLÉXEO® à la cote dimensionnée.



3- Après avoir nettoyé le support, positionner le FLÉXEO® selon le marquage préalablement fait et retirer le film de protection pour permettre la mise en œuvre.



4- Après avoir maroufflé de manière à assurer une étanchéité optimale, effectuer les raccordements d'a minima 5 cm, dans le sens de l'écoulement des eaux pluviales et sans poche d'eau.



5- Afin d'assurer une finition et une étanchéité parfaite, une bande de solin joint mastic est positionnée sur le FLÉXEO® de manière à la recouvrir de 3 cm. Percer la bande aux endroits souhaités pour la fixation et utiliser des chevilles à frapper, adaptées au support et assurant une fixation étanche.



6- Mettre en place un joint mastic dans le pli résistant aux UV pour finir l'ouvrage.

Références

Désignation	Largeur	Longueur	Réf.	Code article		
				Coloris		
				Rouge	Ardoise	Gris
FLEXEO 280	280 mm	5 ml	FLEXEO-280	090167	090168	090169
FLEXEO 450	450 mm	5 ml	FLEXEO-450	090170		

Conditionnement

Produit	Unité	Carton	PaLETTE	Unité de vente
FLEXEO 280	5 ml	20 ml	400 ml	carton
FLEXEO 450	5 ml	15 ml	300 ml	carton



SERVICES EDILIANS à vos côtés tout au long du projet



Bureau d'études
Des experts réalisent vos projets les plus complexes et répondent à toutes vos questions.



Hotline
Une équipe d'experts répond à toutes vos questions techniques :
hot.line@edilians.com

0 810 148 223 Service 0,06 €/min + prix appel

EDILIANS

Siège social
65 Chemin du Moulin Carron
BP 40021
F 69571 DARDILLY Cedex
Tél. : +33 (0)4 72 52 02 72

